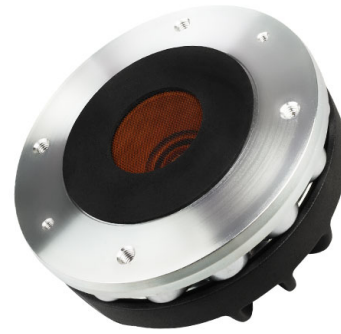


# HF146

1.4" - 80 W - 109 dB - 8 Ohm



## SPECIFICHE NOMINALI

|  |  |
|--|--|
| Diametro Gola                                      | 35.6 mm (1.4 in)                           |
| Diametro Esterno Massimo                           | 123 mm (4.84 in)                           |
| 90° Diametro Fori di Fissaggio (4xM6)              | 102 mm (4.02 in)                           |
| Profondità   | 63.5 mm (2.5 in)                           |
| <b>Peso Netto</b>                                  | <b>2 Kg (4.4 lb)</b>                       |
| Dimensioni Imballo<br>(Scatola di cartone singola) | 185 x 170 x 122 mm<br>(7.3 x 6.7 x 4.8 in) |
| Peso Lordo   | 2.3 Kg (5.1 lb)                            |

## CODICE PRODOTTO (PART NUMBER)

|                                   |          |
|-----------------------------------|----------|
| Terminali Push - Versione a 8 Ohm | 00654142 |
|-----------------------------------|----------|

## NOTE:

Driver montato su una **Tromba FaitalPRO LTH142**

- (1) Test eseguito per 2 ore in accordo alla normativa AES 2-1984 Rev. 2003
- (2) La potenza massima è intesa 3dB maggiore rispetto alla potenza nominale
- (3) Filtro passa-alto con pendenza minima di 12 dB/ottava
- (4) Media calcolata all'interno della banda di frequenze specificata
- (5) Il rifasatore è arretrato dall'uscita del driver che si trova alla fine di una gola di adattamento con profilo conico.

## PARAMETRI TECNICI

|   |   |
|---|---|
| Impedenza Nominale                              | 8 Ohm   |
| Impedenza Minima                                | 6.8 Ohm                                       |
| <b>Potenza Nominale sopra 0.9 kHz (AES) (1)</b> | <b>80 W</b>                                   |
| Potenza Nominale sopra 0.65 kHz (AES)           | 40 W  |
| <b>Potenza Massima sopra 0.9 kHz (2)</b>        | <b>160 W</b>                                  |
| Potenza Massima sopra 0.65 kHz                  | 80 W  |
| Frequenza di Taglio Minima (3)                  | 0.9 kHz                                       |
| <b>Efficienza (1W/1m) (4)</b>                   | <b>109 dB</b>                                 |
| Banda di Frequenze                              | 0.7-18 kHz                                    |
| <b>Diametro Bobina</b>                          | <b>65 mm (2.56 in)</b>                        |
| <b>Materiale Avvolgimento</b>                   | <b>Al</b>                                     |
| Materiale Supporto                              | Kapton  |
| <b>Materiale Diaframma</b>                      | <b>Ketone Polymer</b>                         |
| Forma Diaframma                                 | Cupola  |
| Altezza Avvolgimento                            | 3 mm (0.12 in)                                |
| Altezza Traferro                                | 4.2 mm (0.17 in)                              |
| Densità di Flusso                               | 1.7 T   |
| Tipologia Magnete                               | Corona di Pastiglie in Neodimio               |
| Re  | 5.5 Ohm                                       |
| Tipologia Rifasatore                            | Anulare                                       |
| Angolo della Gola (5)                           | 29° Conico                                    |
| Volume Occupato dal Driver                      | 0.55 dm <sup>3</sup> (0.019 ft <sup>3</sup> ) |

